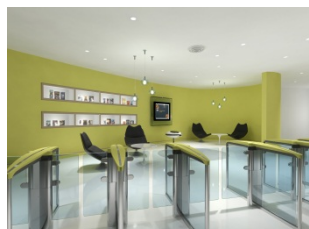


Avril 2014

Gunnebo

Gunnebo, leader mondial de la gestion des flux de piétons, annonce une nouvelle gamme de couloirs rapides : SpeedStile !

Quand sécurité et liberté de mouvement ne font qu'un...



Alliant les technologies les plus avancées à un design élégant et des finitions raffinées, les couloirs rapides SpeedStile de Gunnebo conviennent à tous les environnements pour lesquels esthétique, contrôle des flux et fiabilité sont nécessaires.

Les couloirs rapides SpeedStile offrent des solutions de gestion de flux de personnes efficaces garantissant fluidité de passage et détection sans faille des individus non autorisés. Tous les couloirs sont également disponibles en version large pour l'accès des personnes à mobilité réduite.

• Un marché en croissance

Selon une étude IMS World Market (édition 2013), il est prévu une croissance du marché de la gestion des flux de piétons de + 4,8 % entre 2012 et 2017.

Selon cette même étude, la courbe la plus importante concerne les couloirs rapides, pour lesquels une croissance de + 7,2 % est attendue entre 2012 et 2017, essentiellement pour les bâtiments tertiaires.



Contacts :

Caroline PRINCE / Cindy TAVERNE
Agence de Relation Presse Yucatan
Tél. : 01 53 63 27 27
cprince@yucatan.fr / ctaverne@yucatan.fr

Jocelyne BENISRI / Laurence DELECROIX
Gunnebo France / Service Marketing et Communication
Tél. : 01 34 65 66 01
laurence.delecroix@gunnebo.com

www.gunnebo.fr

• Les nouveautés 2014



Afin de répondre aux attentes de son marché, Gunnebo étoffe sa gamme avec 4 nouveaux modèles déclinés en 11 versions de couloirs rapides.

Cette offre, répondant parfaitement aux attentes des utilisateurs, a été élaborée en amont avec des architectes prescripteurs et un cabinet de design spécialisé.

• Les avantages de la nouvelle gamme SpeedStile

Gunnebo propose des solutions qui s'adaptent aux nouvelles demandes du marché pour s'intégrer parfaitement à l'environnement du client :

- Design ergonomique pour une intégration dans des espaces réduits.
- Multiples options d'ouverture de vantaux (pivotants, basculants ou coulissants).
- Hauteur de vantaux modulables avec un choix quasi illimité de finitions pour les matériaux et les couleurs.
- Passage sans contact : plus de 50 fonctions paramétrables et des signalétiques d'orientation de l'utilisateur adaptées aux besoins.



Pour plus d'informations sur les solutions de couloirs rapides Gunnebo, cliquez [ici](#).

Photos en téléchargement [ici](#). Merci d'attribuer le copyright Gunnebo (© Gunnebo).

A propos de Gunnebo

Gunnebo est un des leaders mondiaux dans la fourniture d'équipements et de systèmes de sécurité pour les banques, le commerce, les secteurs tertiaires et industriels et les lieux de transport. La société développe une approche globale de la sécurité, concevant, fabricant ses équipements et assurant leur installation et leur maintenance.

Fondé en 1764, le groupe Suédois est présent dans 32 pays à travers l'Europe, l'Asie, le Moyen-Orient, l'Afrique, l'Australie et l'Amérique du Nord et dans une centaine d'autres par l'intermédiaire d'agents et de distributeurs.

Le groupe Gunnebo se concentre sur les marchés de la sécurité où il occupe déjà des positions dominantes :

- Protection des fonds et amélioration de la gestion des espèces.
- Protection des biens contre le vol et le feu.
- Contrôle d'accès.
- Services associés.

Les atouts de Gunnebo sont ceux d'un multi spécialiste apte à fournir l'ensemble des solutions de sécurité clés en mains et parfaitement évolutives. Les Services, qui constituent aujourd'hui plus que jamais une valeur ajoutée et un vecteur de croissance pour les clients, sont également une part intégrante de l'activité du groupe, contribuant à optimiser la relation client dans la durée.

Contacts :

Caroline PRINCE / Cindy TAVERNE
Agence de Relation Presse Yucatan
Tél. : 01 53 63 27 27
cprince@yucatan.fr / ctaverne@yucatan.fr

Jocelyne BENISRI / Laurence DELECROIX
Gunnebo France / Service Marketing et Communication
Tél. : 01 34 65 66 01
laurence.delecroix@gunnebo.com

www.gunnebo.fr